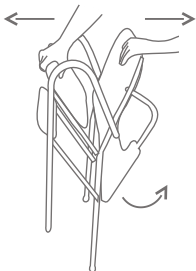


# cadeirão 1508

manual de instrução

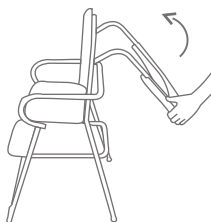


**1** Para abrir, é só puxar o encosto, enquanto empurra o assento.

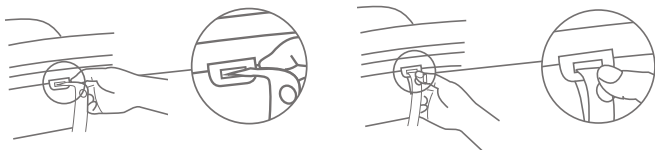


\* Obs. Antes de começar abrir, puxe um pouco a bandeja, como mostra a figura.

**2** Gire a bandeja para frente. Nos primeiros meses o cadeirão é usado para o bebê na hora de comer.



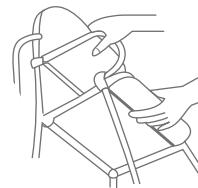
**3** Para travar a bandeja, passe o cinto que está sob o assento na alça existente sob a bandeja e aperte o botão de pressão.



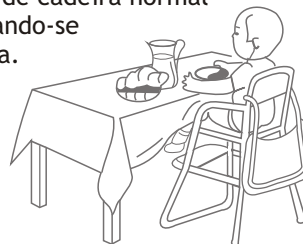
**4** O cadeirão é dobrável e, fechado ocupa pouco espaço



**5** Para fechar, pressione a trava sob o assento com ligeira pressão para cima e o cadeirão irá dobrar-se.



**6** Quando o bebê crescer gire a bandeja para trás e servirá de cadeira normal encaixando-se na mesa.



**ESTE PRODUTO É APROVADO E CERTIFICADO PELO INMETRO**

## ATENÇÃO

Não deixe a criança sozinha sem a supervisão de um adulto

A criança deve sempre usar o dispositivo de segurança corretamente encaixado e ajustado.



LENOX INDÚSTRIA E COMÉRCIO LTDA.  
Rod. Régis Bittencourt, nº 3666 Km 272 - Taboão da Serra - SP - Brasil  
cep 06793-000 - fone: (11) 4787-0744 - fax: (11) 4787-0096  
CNPJ 60.688.090/0001-87  
sac@lenox.com.br | www.lenox.com.br